

EDELHOFF-PRESSEN

Zuverlässig in der Technik
Groß in der Leistung
Modern im Design



DARR / 1 / 160
Preßkraft 1600 kN

Konstruktionsmerkmale:

Die leistungsfähigen **EDELHOFF** Pressen mit der richtungsweisenden Technologie

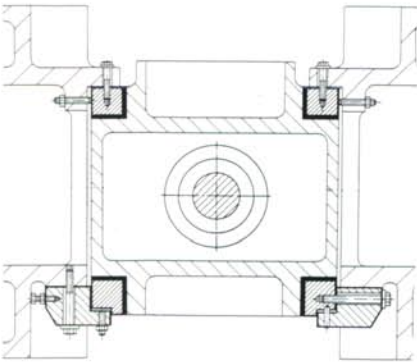
Der Pressenständer

ist nach modernster Technologie berechnet und konstruiert und garantiert höchste Stabilität zur Schonung der Werkzeuge.

Der Pressenstößel

wird 8fach in besonders langen, nachstellbaren Führungsleisten geführt. Bedingt durch diese 8fach Flachführung ist ein Verkanten durch ungleichmäßige Belastung weitgehendst ausgeschlossen.

Die einstellbaren Druckluft-Ausgleichszylinder sorgen zusätzlich für den ruhigen Lauf der Presse.



Die Überlastsicherung

ist im Pressenstößel mittels Bruchplatte eingebaut. Eine einstellbare hydraulische Überlastsicherung ist gegen Mehrpreis lieferbar.

Die Hubverstellung

erfolgt elektro-pneumatisch mittels Drucktasten. Eine vollautomatische CNC-gesteuerte Hubverstellung kann gegen Mehrpreis geliefert werden.

Die 3fach gelagerte Exzenterwelle

in Kurzbaumform ist von vorne nach hinten in erstklassiger Schleuderbronze gelagert. Diese Bauart garantiert eine gleichmäßige Lastverteilung und somit lange Lebensdauer.



Die Pressensteuerung

wird jeweils nach dem geforderten Einsatzzweck ausgelegt. Bei Ausführung mit sicherer Zweihandsteuerung kommt die hydraulische Kupplung, in Verbindung mit der automatischen Nachlaufkontrolle zum Einsatz, mit Baumusterprüfung nach CE Norm

Betätigungsarten:

1. Einrichten tippen / Schleichgang
2. Zweihand - Einzelhub
3. Fuß - Einzelhub
4. Fuß - Dauerlauf
5. Automatik - Dauerlauf



Die Stößelverstellung

erfolgt motorisch und kann über eine digitale Anzeige programmiert und abgelesen werden.

Das Zahnrädervorgelege

läuft im Ölbad, ist schräg verzahnt und garantiert größte Laufruhe.

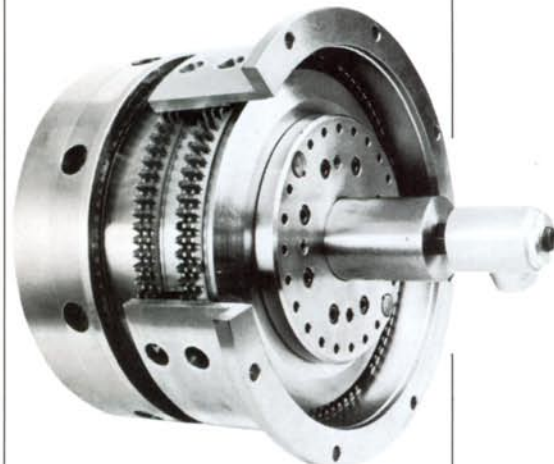
Die elektro-pneumatische Einscheiben-Kupplungs-Bremsskombination.



Die Kupplung und Bremse

kann je nach Einsatzfall als Einscheiben-Kupplungs-Bremsskombination elektro-pneumatisch gesteuert werden, alternativ kann auch die hydraulische Mehrscheiben-Kupplungs-Bremsskombination im Ölbad laufend, eingesetzt werden.

Die naßlaufende hydraulische Kupplung.



Pressenausführung mit **EDELHOFF** know how

Hohe Taktfolge

durch Lichtvorhangsteuerung zur Leistungssteigerung bei Einlegearbeiten.

Anbau von Handling-Geräten.

Ausführung als Stanzautomat mit Zangen oder CNC Walzenvorschüben.

Ausführung mit Revolverteller.

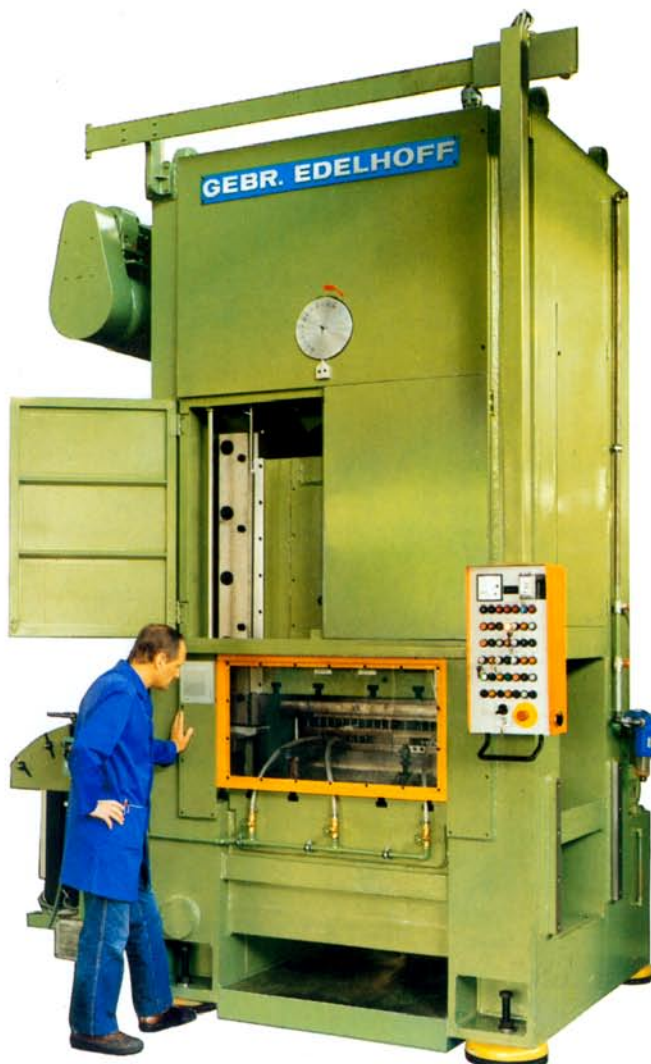
Ausführung mit Transfereinrichtungen.

Technische Ausführung

- Hydraulische Kupplungs-Bremskombination im Ölbad laufend
- Pneumatische oder hydraulische Ziehkissen
- Pressensicherheitsventil mit direkter Überwachung des Steuermediums
- Automatische Nachstellung der Kupplungs- und Bremslamellen
- Automatische Nachlaufkontrolle, die sich pro Hub überwacht
- Schwungrad- und Vorgelegewellenlagerung in groß dimensionierten Zylinderrollenlagern
- 8fach Präzisions-Stößelführung
- Automatische Öl-Umlaufschmierung für alle Gleitlager und Stößelführungen mit Überwachung

Kürzeste Rüstzeiten durch:

- Werkzeug-Schnellwechsell-einrichtung
- Hydraulische Werkzeugklemmung
- Stößelverstellung mit Motor und digitaler Anzeige
- Hubverstellung automatisch vom Schaltpult aus
- Hydraulische Überlastsicherung einstellbar
- Hydraulische Losfahrvorrichtung bei festgefahretem Pressenstößel
- Stufenlose Hubzahlregulierung
- CNC Bildschirmsteuerung frei programmierbar nach Werkzeugkennung
- Sonderausführungen nach Kundenwunsch



- Diese **EDELHOFF** Pressenbaureihe bietet die sinnvolle Rationalisierung durch flexiblen Einsatz in Ihrem Betrieb.

EDELHOFF - PRESSEN



sind richtungsweisend in der
Entwicklung
Dynamik
Ergonomie
Leistung
Handhabung
Optik
Flexibilität
Fertigung

DARR 1/160/830

Preßkraft 1600 KN
 Hub automatisch
 verstellbar 20 — 130 mm
 Ständerweite 830 mm
 mit CNC Walzenvorschubapparat,
 hydraulische Überlastsicherung,
 Öl-Umlaufschmierung,
 stufenlose Hubzahlregulierung
 von 40 — 160 Hübem p/min⁻¹

Hauptabmessungen und Gewichte der Modelle DARR 1

Typenreihe DARR 1/...../.....		63/630	80/630	100/830	130/830	160/830	200/1030	250/1030	320/1030
Preßkraft	kN	630	800	1000	1300	1600	2000	2500	3200
Ständerweite	mm	630	630	830	830	830	1030	1030	1030
Seitlicher Durchgang mit Pressenkörper Breite x Höhe	mm	380 x 300	380 x 300	520 x 350	520 x 350	520 x 350	620 x 400	620 x 400	620 x 400
Tischfläche Breite x Tiefe	mm	610 x 680	610 x 680	810 x 860	810 x 860	810 x 860	1000 x 1050	1000 x 1050	1000 x 1050
Durchfallöffnung im Pressentisch Breite x Tiefe	mm	200 x 150	200 x 150	250 x 200	250 x 200	250 x 200	300 x 250	300 x 250	300 x 250
Hub verstellbar von-bis	mm	20-110	20-110	20-130	20-130	20-140	20-160	20-160	20-160
Stößelverstellbarkeit	mm	80	80	100	100	100	100	100	100
Stößelfläche zwischen den Führungen Breite x Tiefe	mm	480 x 610	480 x 610	660 x 750	660 x 750	660 x 750	800 x 900	800 x 900	800 x 900
Größte Entfernung zwischen Tisch und Stößel; Größter Hub und Verstellung von oben	mm	450	450	560	560	560	630	630	630
Stößelhübe/Minute	ca.	70	70	60	60	60	50	50	45
Leistung des Hauptmotors	kW	5,5	7,5	11,0	15,0	15,0	18,5	22,0	30,0

Alle Abmessungen, auch die Hübe pro Min., können in gewissen Grenzen nach Wunsch geändert werden. Von DARR 1/80 bis 1/320 kann die Ständerweite bei Ausführung mit Rollenführung bis 1200 mm vergrößert werden.
 Konstruktionsänderungen und Verbesserungen vorbehalten. Die Pressen können auch mit festem Hub hergestellt werden.

Gebr. Edelhoff GmbH & Co. KG



Werkzeugmaschinenfabrik

Kaiserstraße 132, 42329 Wuppertal (Vohwinkel), Postfach 11 02 45, 42302 Wuppertal
 Telefon (0202) 2 78 30-0, Telefax (0202) 2 78 30 30